



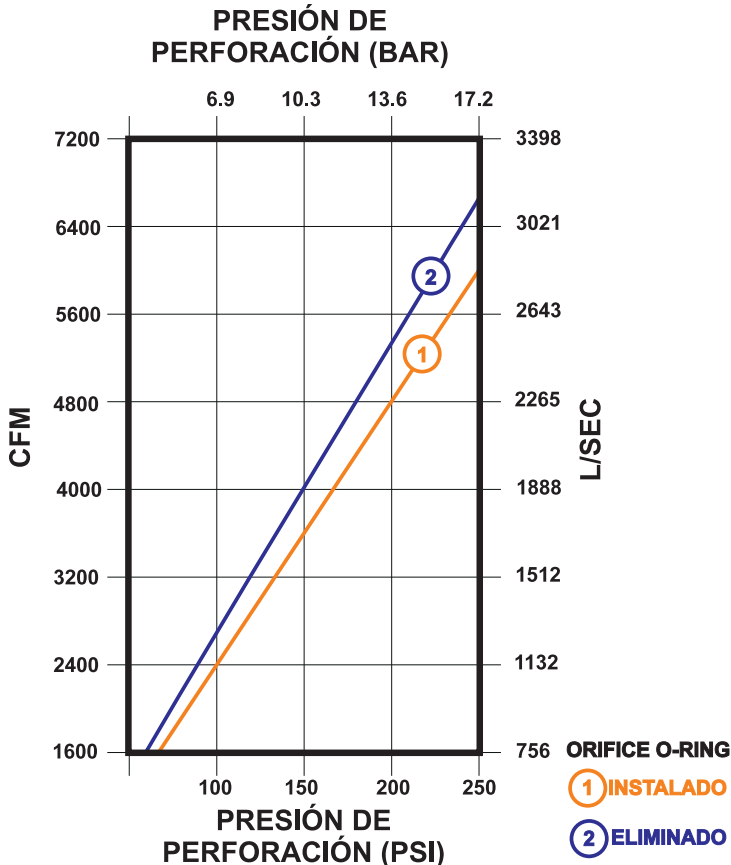
Champion[®] RC300

Martillo de Fondo

CARACTERÍSTICAS

- Martillo de perforación sin válvula
- Gran capacidad de perforación en elevados volúmenes de agua
- Diseñado para trabajar con una presión de hasta 13.6 BAR (200 PSI)
- Estabilidad direccional superior en aplicaciones horizontales
- La expulsión de cortes a través del tubo colector elimina los problemas de limpieza tradicionales en el taladro
- Ambientalmente sensible - no requiere espumas para limpieza y los lubricantes corren libremente sin contaminar la formación
- Aplicaciones verticales y horizontales típicas como: arcos, pilotes, tuneles y caminos, cimentaciones y otros trabajos donde se requiere excavar grandes volúmenes de roca

CONSUMO DE AIRE



ESPECIFICACIONES

Diámetro externo	711 mm	28"
Diámetro interno del cilindro	508 mm	20"
Recorrido del pistón	127 mm	5"
Peso (el martillo solo)	5254 kg	11584 lbs.
Largo (de extremo a extremo)	236 cm	93"
Largo (del extremo a la cara de la broca)	285 cm	112"
Varios tipos de rosca del backhead disponibles		

- 900 golpes / minuto a 13.6 BAR (200 PSI)
- Perfora taladros desde 762 mm a 965 mm (30" a 38") de diámetro
- Acepta brocas con shank RC300

Brocas de Botones para Perforación de Superficie

Champion® RC300

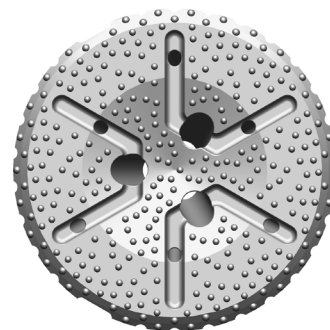
DIÁMETRO
milímetros (pulgadas)

PESO*
kilos (libras)

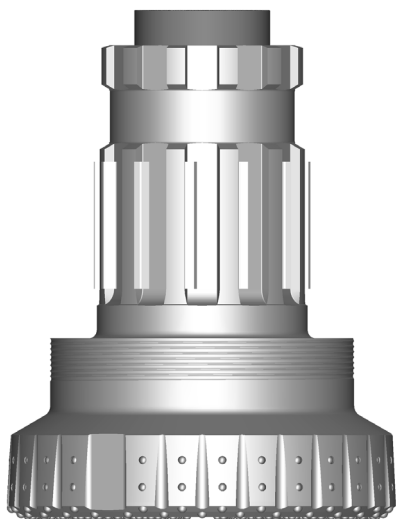
CARAS DISPONIBLES

762 mm (30")	1749 kg (3847 lbs.)
813 mm (32")	1896 kg (4172 lbs.)
864 mm (34")	2044 kg (4497 lbs.)
914 mm (36")	2283 kg (5022 lbs.)
965 mm (38")	2405 kg (5301 lbs.)

* El peso de la broca es aproximado



Cóncava



Shank de la broca
RC300

CARACTERÍSTICAS

- Diseño de cara cóncava para mayor limpieza del taladro
- Opciones de botón de 19 mm (3/4"), 22 mm (7/8") y 25 mm (1") disponibles
- Varios tipos y grados de insertos disponibles
- Mayor área de estrías para una excepcional fuerza intensidad y transferencia de torque
- Sistema de plato y disco para mayor vida de las estrías
- Botones laterales para menor desgaste opcionales disponibles
- Otros tamaños de broca disponibles según requerimiento

Para mayor información contactar:

646 Thompson Road • Thompson, CT 06277 USA
Teléfono: +1 (860) 923-9551 • Fax: +1 (860) 923-2617
numa@numahammers.com • www.numahammers.com

