

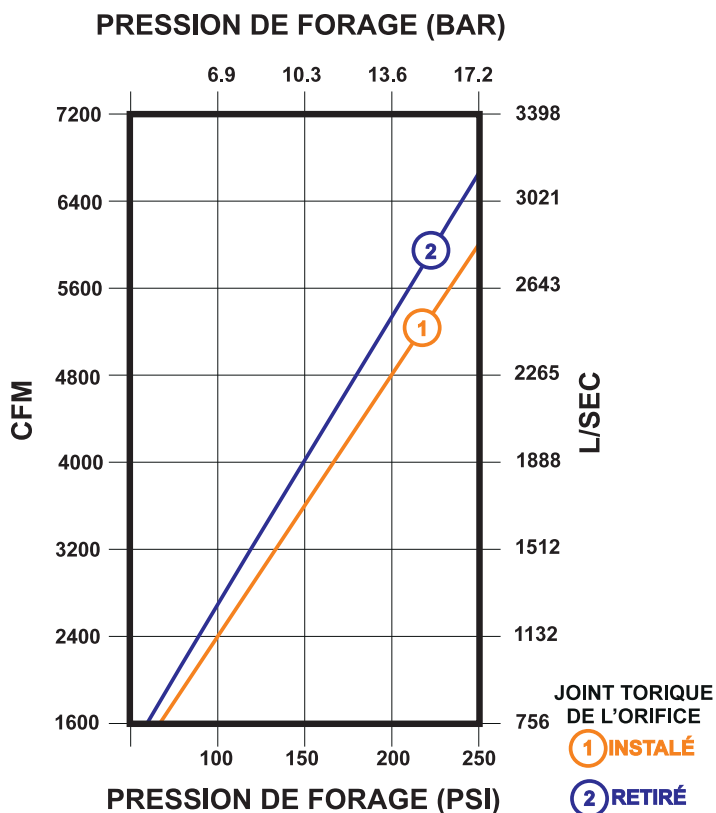
MARTEAUX ET TRÉPANS

# Marteau Fond de Trou Champion® RC300

## CARACTÉRISTIQUES

- Design sans clapet
- Capable de forer contre une haute colonne d'eau
- Conçu pour opération jusqu'à 13,6 BAR (200 PSI)
- Stabilité directionnelle supérieure en forage horizontal
- L'évacuation des débris au travers du tube collecteur élimine les problèmes de colmatage traditionnels
- Sensible à l'environnement - mousse de forage non requise. Les lubrifiants sont évacués immédiatement évitant la contamination de la formation.
- Idéal pour utilisation verticale et horizontale incluant: caissons, piliers/encrages, tunnel sous les routes, fondations et tous autres travaux où un large volume de débris doit être évacué.

## CONSOMMATION D'AIR



## SPÉCIFICATIONS

Diamètre	711 mm	28"
Alésage	508 mm	20"
Course	127 mm	5"
Poids (Marteau Seul)	5254 kg	11.584 lbs.
Longueur (Bout en Bout)	236 cm	93"
Longueur (Bout à Trépan)	285 cm	112"
Plusieurs types de filets offerts		

- 900 coups minute à 13,6 BAR (200 PSI)
- Fore de 762 mm à 965 mm (30" à 38")
- Accepte le manche de trépan RC300

# Trépan Pour Marteau Fond de Trou

## Champion® RC300

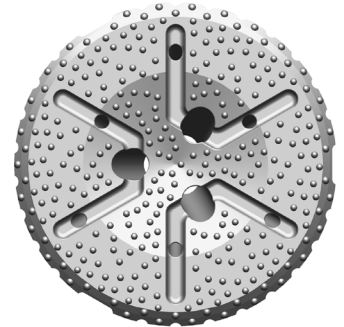
**DIAMÈTRE**  
Millimètres (Pouces)

**POIDS\***  
Kilogrammes (Livres)

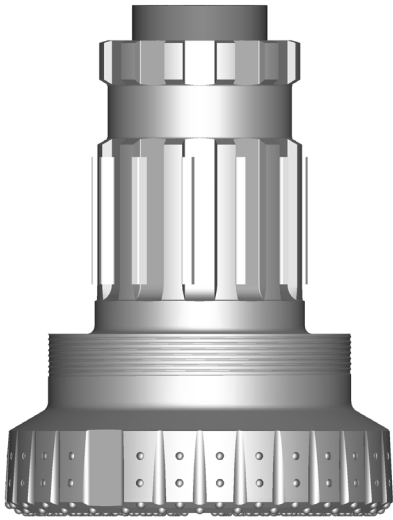
**FACES DISPONIBLES**

762 mm (30")	1749 kg (3847 lbs.)
813 mm (32")	1896 kg (4172 lbs.)
864 mm (34")	2044 kg (4497 lbs.)
914 mm (36")	2283 kg (5022 lbs.)
965 mm (38")	2405 kg (5301 lbs.)

\* Poids approximatif



Plate



Manche de Trépa  
RC300

## CARACTÉRISTIQUES

- Face concave pour une meilleure évacuation des débris
- Options de bouton 19 mm (3/4"), 22 mm (7/8") et 25 mm (1") disponibles
- Plusieurs types et grades de carbure disponibles
- Manche à denture large pour une solidité accrue et un transfert de couple exceptionnel
- Système de plaquette d'entraînement pour une durée de vie accrue des dentures
- Boutons d'usure sur le côté standard sur tous les trépan
- Autres diamètres disponibles sur demande

**Pour de plus amples informations contactez:**

646 Thompson Road • Thompson, CT 06277 USA  
Téléphone: +1 (860) 923-9551 • Fax: +1 (860) 923-2617  
numa@numahammers.com • www.numahammers.com

