

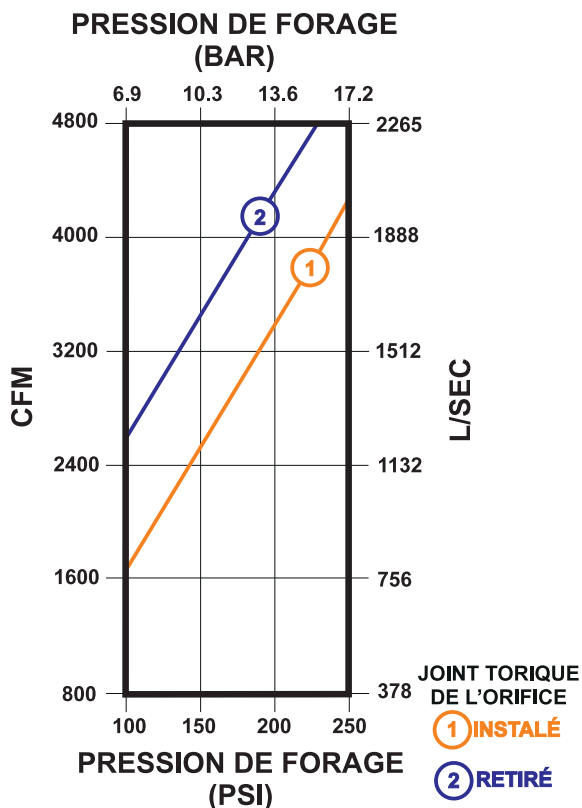
MARTEAUX ET TRÉPANS

Marteau Fond de Trou Champion® RC210

CARACTÉRISTIQUES

- Design sans clapet
- Capable de forer contre une haute colonne d'eau
- Conçu pour opération jusqu'à 13,6 BAR (200 PSI)
- Stabilité directionnelle supérieure en forage horizontal
- L'évacuation des débris au travers du tube collecteur élimine les problèmes de colmatage traditionnels
- Sensible à l'environnement - mousse de forage non requise. Les lubrifiants sont évacués immédiatement évitant la contamination de la formation.
- Idéal pour utilisation verticale et horizontale incluant: caissons, piliers/encrages, tunnel sous les routes, fondations et tous autres travaux où un large volume de débris doit être évacué.

CONSUMMATION D'AIR



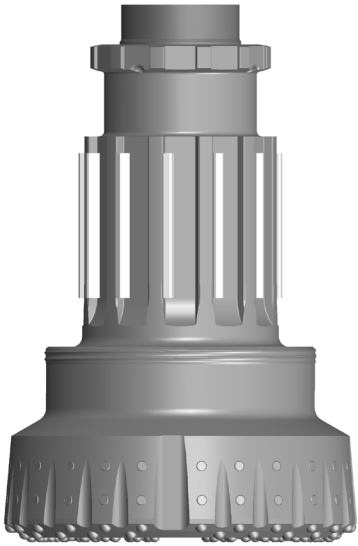
SPÉCIFICATIONS

Diamètre	508 mm	20"
Alésage	381 mm	15"
Course	127 mm	5"
Poids (Marteau Seul)	2284 kg	5035 lbs
Longueur (Bout en Bout)	206 cm	81"
Longueur (Bout à Trépan)	242 cm	95-3/8"
Plusieurs types de filets offerts		

- 925 coups minute à 13,6 BAR (200 PSI)
- Fore de 533 mm à 660 mm (21" à 26")
- Accepte le manche de trépan RC210

Trépan Pour Marteau Fond de Trou

Champion® RC210



Manche de Trépa
RC210

DIAMÈTRE

Millimètres (Pouces)

533 mm (21")

559 mm (22")

610 mm (24")

660 mm (26")

711 mm (28")

POIDS*

Kilogrammes (Livres)

748 kg (1650 lbs.)

789 kg (1740 lbs.)

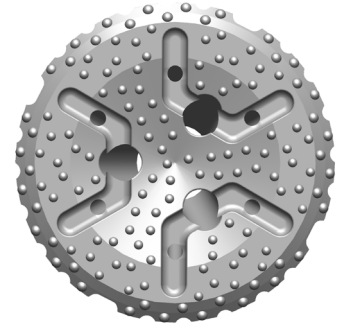
866 kg (1910 lbs.)

934 kg (2060 lbs.)

998 kg (2200 lbs.)

* Poids approximatif

FACES DISPONIBLES



Concave/Plate

CARACTÉRISTIQUES

- Face concave pour une meilleure évacuation des débris
- Options de bouton 19 mm (3/4"), 22 mm (7/8") et 25 mm (1") disponibles
- Plusieurs types et grades de carbure disponibles
- Manche à denture large pour une solidité accrue et un transfert de couple exceptionnel
- Système de plaquette d'entraînement pour une durée de vie accrue des dentures
- Boutons d'usure sur le côté standard sur tous les trépan
- Autres diamètres disponibles sur demande

Pour de plus amples informations contactez:

646 Thompson Road • Thompson, CT 06277 USA
Téléphone: +1 (860) 923-9551 • Fax: +1 (860) 923-2617
numa@numahammers.com • www.numahammers.com

