



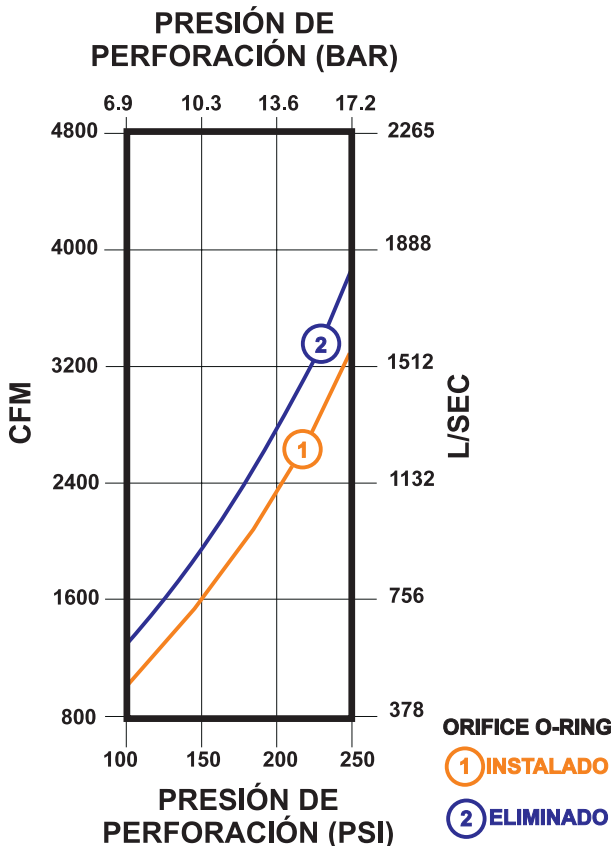
Champion[®] RC160

Martillo de Fondo

CARACTERÍSTICAS

- Martillo de perforación sin válvula
- Gran capacidad de perforación en elevados volúmenes de agua
- Diseñado para trabajar con una presión de hasta 13.6 BAR (200 PSI)
- Cilindro reversible para prolongar la vida útil de la herramienta
- Estabilidad direccional superior en aplicaciones horizontales
- La expulsión de cortes a través del tubo colector elimina los problemas de limpieza tradicionales en el taladro
- Ambientalmente sensible - no requiere espumas para limpieza y los lubricantes corren libremente sin contaminar la formación
- Aplicaciones verticales y horizontales típicas como: arcos, pilotes, tuneles y caminos, cimentaciones y otros trabajos donde se requiere excavar grandes volúmenes de roca

CONSUMO DE AIRE



ESPECIFICACIONES

Diámetro externo	394 mm	15-1/2"
Diámetro interno del cilindro	305 mm	12"
Recorrido del pistón	127 mm	5"
Peso (el martillo solo)	1304 kg	2875 lbs.
Largo (de extremo a extremo)	208 cm	81-3/4"
Largo (del extremo a la cara de la broca)	233 cm	91-3/4"
Varios tipos de rosca del backhead disponibles		

- 950 golpes / minuto a 13.6 BAR (200 PSI)
- Perfora taladros desde 406 mm a 508 mm (16" a 20") de diámetro
- Acepta brocas con shank RC160

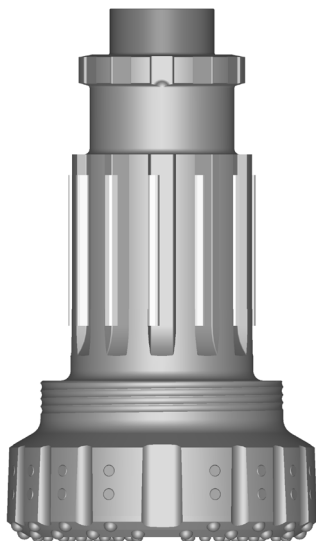
Brocas de Botones para Perforación de Superficie

Champion® RC160

DIÁMETRO
milímetros (pulgadas)

PESO*
kilos (libras)

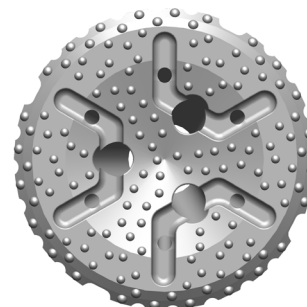
CARAS DISPONIBLES



Shank de la broca
RC160

406 mm	(16")	431 kg	(950 lbs.)
457 mm	(18")	499 kg	(1100 lbs.)
508 mm	(20")	510 kg	(1121 lbs.)

* El peso de la broca es aproximado



Cóncava

CARACTERÍSTICAS

- Diseño de cara cóncava para mayor limpieza del taladro
- Opciones de botón de 19 mm (3/4"), 22 mm (7/8") y 25 mm (1") disponibles
- Varios tipos y grados de insertos disponibles
- Mayor área de estrías para una excepcional fuerza intensidad y transferencia de torque
- Sistema de plato y disco para mayor vida de las estrías
- Botones laterales para menor desgaste opcionales disponibles
- Otros tamaños de broca disponibles según requerimiento

Para mayor información contactar:

646 Thompson Road • Thompson, CT 06277 USA
Teléfono: +1 (860) 923-9551 • Fax: +1 (860) 923-2617
numa@numahammers.com • www.numahammers.com

