

MARTILLOS Y BROCAS

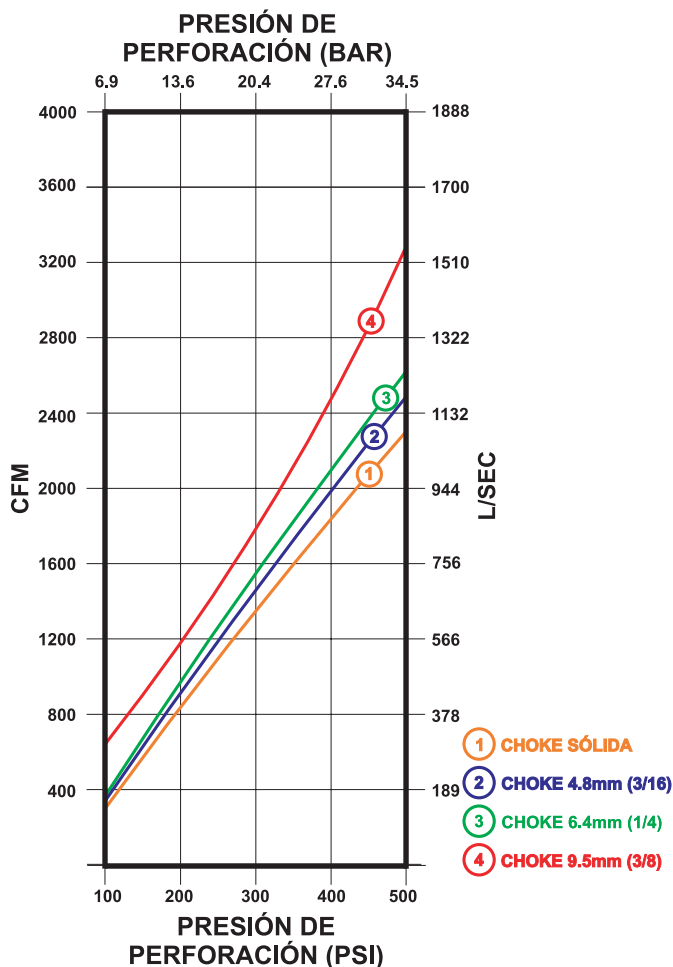
Patriot® 85Q

Martillo de Fondo

CARACTERÍSTICAS

- Supera ampliamente a los martillos de la competencia en velocidad y duración
- Diseño simplificado sin muchos componentes internos
- Su alta frecuencia de perforación ofrece menor vibración y una suave operación
- Su eficiente diseño requiere menos aire lo que significa un ahorro de combustible
- Diseñado para trabajar con una presión de hasta 34.5 BAR (500 PSI)
- Gran capacidad de perforación en elevados volúmenes de agua

CONSUMO DE AIRE



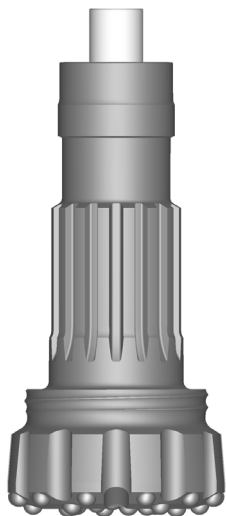
ESPECIFICACIONES

| | | |
|---|--------|----------|
| Diámetro externo | 181 mm | 7-1/8" |
| Diámetro interno del cilindro | 152 mm | 6" |
| Recorrido del pistón | 95 mm | 3-3/4" |
| Peso (el martillo solo) | 184 kg | 406 lbs. |
| Largo (de extremo a extremo) | 130 cm | 51-1/4" |
| Largo (del extremo a la cara de la broca) | 142 cm | 56" |
| API Rosca Normal | 4-1/2 | |

- 1600 golpes / minuto a 23.8 BAR (350 PSI)
- Perfora taladros desde 200 mm a 254 mm (7-7/8" a 10") de diámetro
- Acepta brocas con shank QL80

Brocas de Botones para Perforación de Superficie

Patriot® 85Q

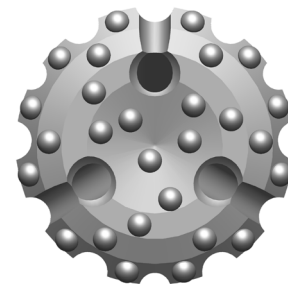


Shank de la broca
QL80

| DIÁMETRO milímetros (pulgadas) | | PESO* kilos (libras) | |
|--|----------|--------------------------------|------------|
| 200 mm | (7-7/8") | 48.5 kg | (107 lbs.) |
| 203 mm | (8") | 48.9 kg | (108 lbs.) |
| 216 mm | (8-1/2") | 51.7 kg | (114 lbs.) |
| 219 mm | (8-5/8") | 52.2 kg | (115 lbs.) |
| 222 mm | (8-3/4") | 52.6 kg | (116 lbs.) |
| 225 mm | (8-7/8") | 53.1 kg | (117 lbs.) |
| 229 mm | (9") | 55.3 kg | (122 lbs.) |
| 254 mm | (10") | 57.6 kg | (127 lbs.) |

* El peso de la broca es aproximado

CARAS DISPONIBLES



Cóncava

CARACTERÍSTICAS

- Botones de 19 mm (3/4") de diámetro en toda la cara de la broca
- Partículas diseñadas para una rápida limpieza del pozo
- Botones de carburo ubicados para una mejor fractura en la roca y rápida penetración
- Varios tipos y grados de insertos disponibles
- Otros tamaños de broca disponibles según requerimiento

Para mayor información contactar:

646 Thompson Road • Thompson, CT 06277 USA
Teléfono: +1 (860) 923-9551 • Fax: +1 (860) 923-2617
numa@numahammers.com • www.numahammers.com

