



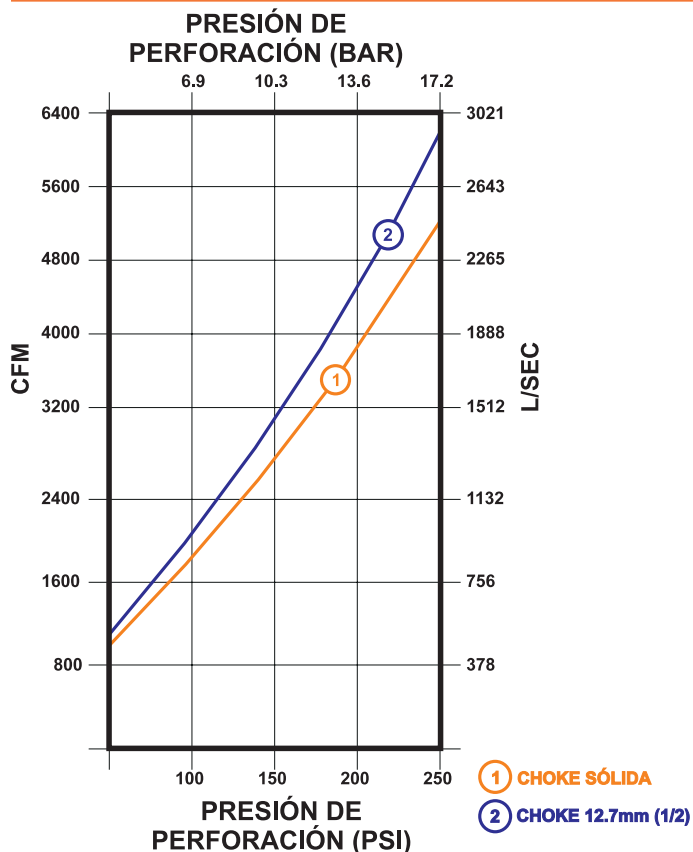
MARTILLOS Y BROCAS
Patriot® 240

Martillo de Fondo

CARACTERÍSTICAS

- Supera ampliamente a los martillos de la competencia en velocidad y duración
- Diseño simplificado sin muchos componentes internos
- Su alta frecuencia de perforación ofrece menor vibración y una suave operación
- Su eficiente diseño requiere menos aire lo que significa un ahorro de combustible
- Diseñado para trabajar con una presión de hasta 13.6 BAR (200 PSI)
- Gran capacidad de perforación en elevados volúmenes de agua
- Menos piezas para facilitar el mantenimiento
- Sistema de plato y disco para eliminar el desgaste y corrosión de los canales

CONSUMO DE AIRE



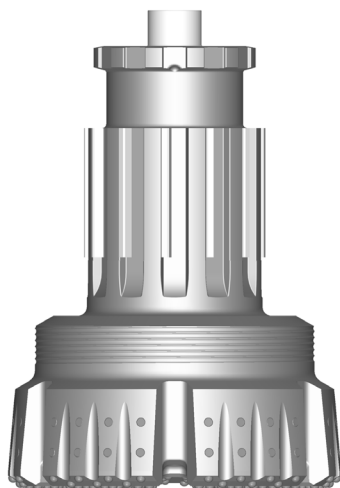
ESPECIFICACIONES

Diámetro externo	508 mm	20"
Diámetro interno del cilindro	381 mm	15"
Recorrido del pistón	127 mm	5"
Peso (el martillo solo)	2317 kg	5109 lbs.
Largo (de extremo a extremo)	193cm	76-1/8"
Largo (del extremo a la cara de la broca)	229 cm	90-1/8"
API Rosca Normal	8-5/8	

- 925 golpes / minuto a 13.6 BAR (200 PSI)
- Perfora taladros desde 610 mm a 914 mm (24" a 36") de diámetro
- Acepta brocas con shank P240

Brocas de Botones para Perforación de Superficie

Patriot® 240



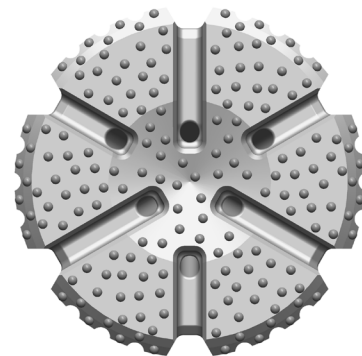
Shank de la broca
P240

DIÁMETRO
milímetros (pulgadas)

PESO*
kilos (libras)

CARAS DISPONIBLES

610 mm	(24")	987 kg	(2174 lbs.)
660 mm	(26")	1053 kg	(2320 lbs.)
711 mm	(28")	1117 kg	(2461 lbs.)
762 mm	(30")	1184 kg	(2608 lbs.)
813 mm	(32")	1451 kg	(3197 lbs.)
864 mm	(34")	1534 kg	(3378 lbs.)
914 mm	(36")	1588 kg	(3500 lbs.)



Cóncava/Plana

* El peso de la broca es aproximado

CARACTERÍSTICAS

- Diseño de cara cóncava o plana para mayor limpieza del taladro
- Opciones de botón de 19 mm (3/4"), 22 mm (7/8") y 25 mm (1") disponibles
- Varios tipos y grados de insertos disponibles
- Mayor área de estrías para una excepcional fuerza intensidad y transferencia de torque
- Sistema de plato y disco para mayor vida de las estrías
- Botones laterales para menor desgaste opcionales disponibles
- Otros tamaños de broca disponibles según requerimiento

Para mayor información contactar:

646 Thompson Road • Thompson, CT 06277 USA
Teléfono: +1 (860) 923-9551 • Fax: +1 (860) 923-2617
numa@numahammers.com • www.numahammers.com

