



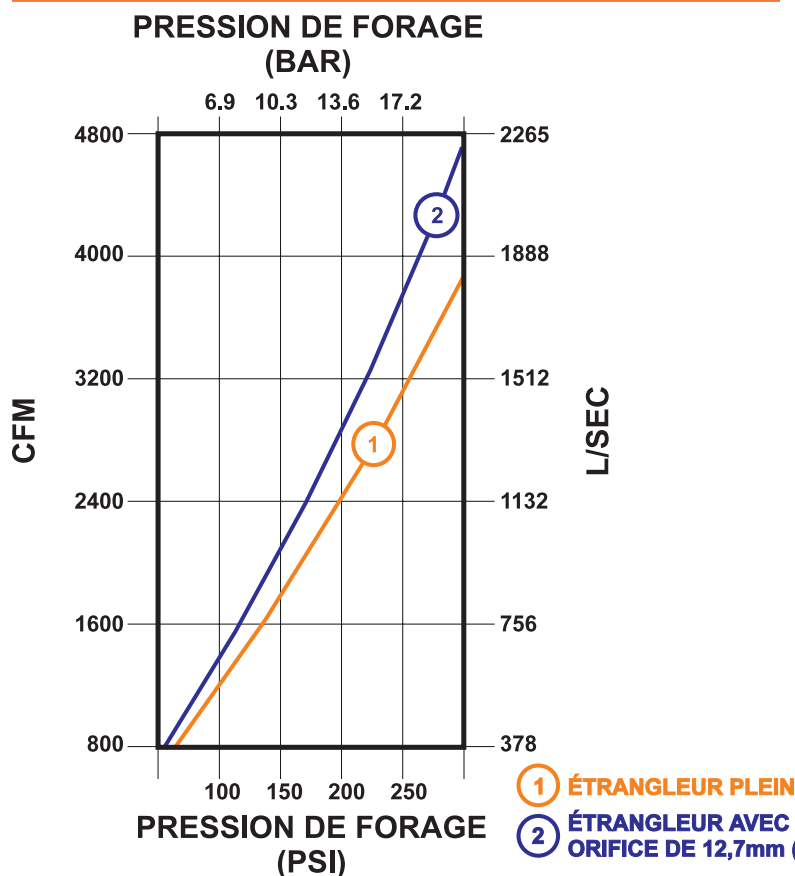
MADTEAIV ET TRÉDANC

# Marteau Fond de Trou Patriot® 185

## CARACTÉRISTIQUES

- Surpasse la compétition en vitesse et longévité
- Design simplifié avec moins de composants internes
- Fore à haute fréquence pour réduire les vibrations et adoucir le forage
- Design plus efficace requérant moins d'air pour des économies de carburant
- Moins de pièces pour une maintenance facile
- Conçu pour opération jusqu'à 17,2 BAR (250 PSI)
- Capable de forer contre une haute colonne d'eau
- Système de plaque d'entraînement pour une durée de vie accrue des dentures

## CONSOMMATION D'AIR



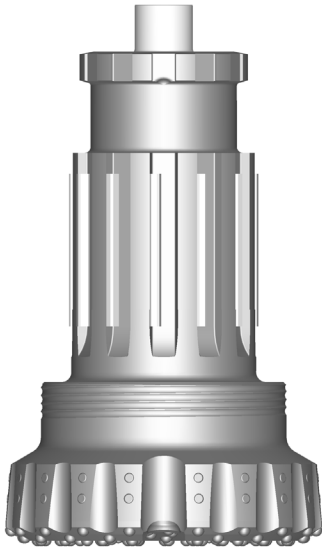
## SPÉCIFICATIONS

Diamètre	394 mm	15-1/2"
Alésage	337 mm	13-1/4"
Course	127 mm	5"
Poids (Marteau Seul)	1428 kg	3149 lbs.
Longueur (Bout en Bout)	179 cm	70-9/16"
Longueur (Bout à Trépan)	205 cm	80-9/16"
Filets A.P.I. Reg.	8-5/8	

- 900 coups minute à 13,6 BAR (200 PSI)
- Fore de 457 mm à 762 mm (18" à 30")
- Accepte le manche de trépan P180

# Trépans Pour Marteau Fond de Trou

## Patriot® 185



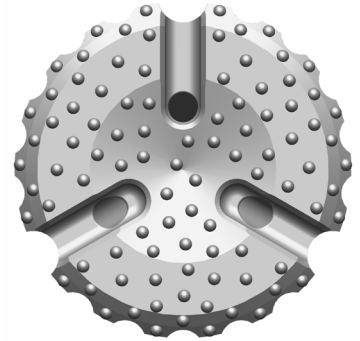
Manche de Trépa  
P180

**DIAMÈTRE**  
Millimètres (Pouces)

**POIDS\***  
Kilogrammes (Livres)

**FACES DISPONIBLES**

457 mm	(18")	468 kg	(1029 lbs.)
508 mm	(20")	570 kg	(1254 lbs.)
559 mm	(22")	612 kg	(1347 lbs.)
610 mm	(24")	735 kg	(1616 lbs.)
661 mm	(26")	796 kg	(1751 lbs.)
711 mm	(28")	912 kg	(2007 lbs.)
762 mm	(30")	1034 kg	(2275 lbs.)



Concave/Plate

\* Poids approximatif

## CARACTÉRISTIQUES

- Face concave ou plate pour une meilleure évacuation des débris
- Options de bouton 19 mm (3/4"), 22 mm (7/8") et 25 mm (1") disponibles
- Plusieurs types et grades de carbure disponibles
- Manche à denture large pour une solidité accrue et un transfert de couple exceptionnel
- Système de plaquette d'entraînement pour une durée de vie accrue des dentures
- Boutons d'usure sur le côté standard sur tous les trépans
- Autres diamètres disponibles sur demande

**Pour de plus amples informations contactez:**

646 Thompson Road • Thompson, CT 06277 USA  
Téléphone: +1 (860) 923-9551 • Fax: +1 (860) 923-2617  
numa@numahammers.com • www.numahammers.com

