

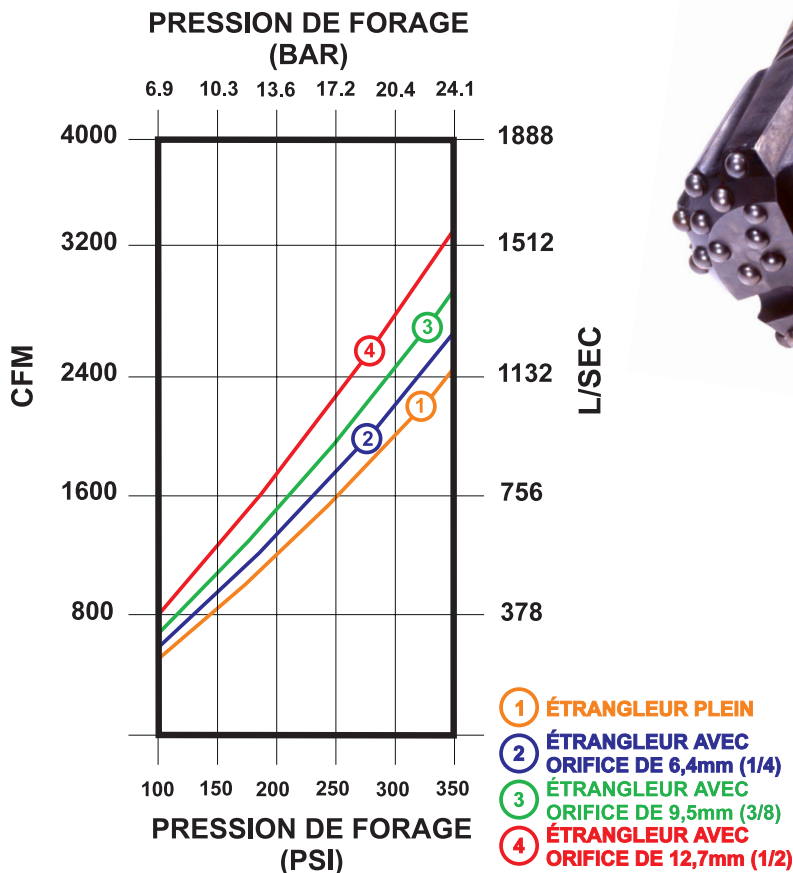
MARTEAUX ET TRÉPANS

Marteau Fond de Trou Challenger® 100

CARACTÉRISTIQUES

- Design sans clapet
- Conçu pour opération jusqu'à 17,0 BAR (250 PSI)
- Chemise trempé, reversible, sans conduit pour une durée de vie accrue
- Pour usage dans toutes formations de roc dur
- Idéal pour utilisation verticale et horizontale incluant:
Caissons, piliers/encrages, tunnel sous les routes, fondations et tous autres travaux où un large volume de débris doit être évacué

CONSOMMATION D'AIR



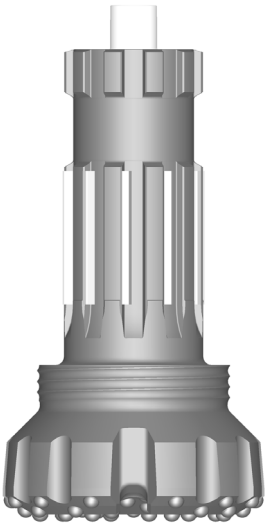
SPÉCIFICATIONS

Diamètre	229 mm	9"
Alésage	191 mm	7-1/2"
Course	127 mm	5"
Poids (Marteau Seul)	340 kg	750 lbs
Longueur (Bout en Bout)	148 cm	58-7/16"
Longueur (Bout à Trépan)	168 cm	66"
Filets A.P.I. Reg.	6-5/8	

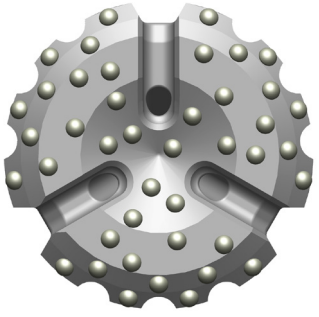
- 1235 coups minute à 17,0 BAR (250 PSI)
- Fore de 251 mm à 381 mm (9-7/8" à 15")
- Accepte le manche de trépan N100

Trépans Pour Marteau Fond de Trou

Challenger® 100



Manche de Trépa
N100

DIAMÈTRE		POIDS*		FACES DISPONIBLES
Millimètres (Pouces)		Kilogrammes (Livres)		
251 mm	(9-7/8")	96 kg	(210 lbs.)	 <div style="border: 1px solid black; padding: 2px; display: inline-block;">Concave</div>
254 mm	(10")	102 kg	(224 lbs.)	
270 mm	(10-5/8")	107 kg	(235 lbs.)	
280 mm	(11")	110 kg	(242 lbs.)	
305 mm	(12")	129 kg	(285 lbs.)	
330 mm	(13")	132 kg	(290 lbs.)	
356 mm	(14")	161 kg	(355 lbs.)	
381 mm	(15")	171 kg	(377 lbs.)	

* Poids approximatif

CARACTÉRISTIQUES

- Tous les boutons ont 19 mm (3/4")
- Boutons de carbure positionnés pour une pénétration rapide et une meilleure fracturation du roc
- Plusieurs types et grades de carbure disponibles
- Manche à denture large pour une solidité accrue et un transfert de couple exceptionnel
- Système de plaquette d'entraînement pour une durée de vie accrue des dentures
- Boutons d'usure sur le côté standard sur tous les trépans
- Autres diamètres disponibles sur demande

Pour de plus amples informations contactez:

646 Thompson Road • Thompson, CT 06277 USA
Téléphone: +1 (860) 923-9551 • Fax: +1 (860) 923-2617
numa@numahammers.com • www.numahammers.com

