



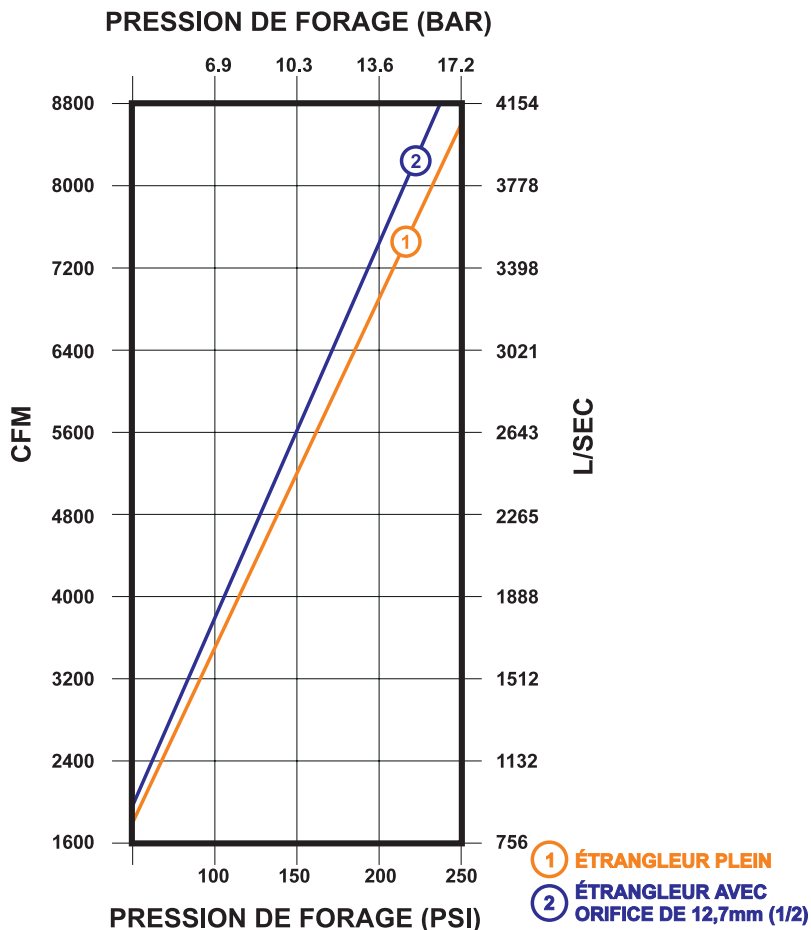
MARTEAUX ET TRÉPANS

Marteau Fond de Trou Champion® 330

CARACTÉRISTIQUES

- Design sans clapet
- Chemise sans conduit trempé
- Conçu pour opération jusqu'à 13,6 BAR (200 PSI)
- Système de plaque d'entraînement pour une durée de vie accrue des dentures
- Idéal pour utilisation verticale et horizontale incluant: caissons, piliers/encrages, tunnel sous les routes, fondations et tous autres travaux où un large volume de débris doit être évacué.

CONSOMMATION D'AIR



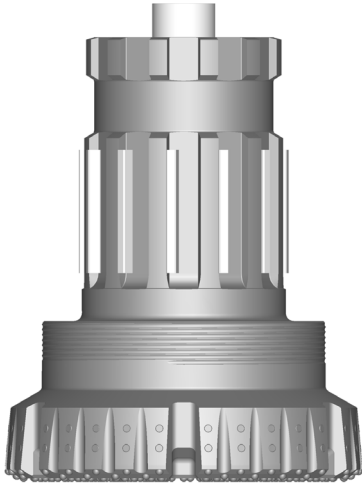
SPÉCIFICATIONS

| | | |
|--------------------------|--------------------|-------------|
| Diamètre | 711 mm | 28" |
| Alésage | 508 mm | 20" |
| Course | 127 mm | 5" |
| Poids (Marteau Seul) | 5695 kg | 12.556 lbs. |
| Longueur (Bout en Bout) | 227 cm | 89-1/2" |
| Longueur (Bout à Trépan) | 268 cm | 105-1/2" |
| Filets A.P.I. Reg. | Filet male BECO 10 | |

- 925 coups minute à 13,6 BAR (200 PSI)
- Fore de 813 mm à 1219 mm (32" à 48")
- Accepte le manche de trépan C330

Trépan Pour Marteau Fond de Trou

Champion® 330



Manche de Trépa
C330

DIAMÈTRE

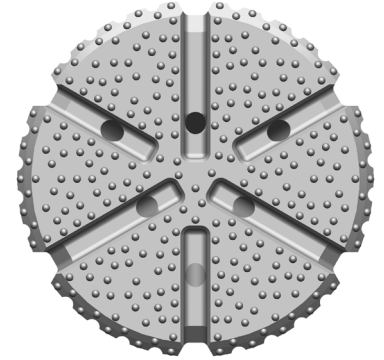
Millimètres (Pouces)

POIDS*

Kilogrammes (Livres)

FACES DISPONIBLES

| | | | |
|---------|-----------|---------|-------------|
| 813 mm | (32") | 2227 kg | (4910 lbs.) |
| 864 mm | (34") | 2329 kg | (5125 lbs.) |
| 914 mm | (36") | 2409 kg | (5300 lbs.) |
| 965 mm | (38") | 3064 kg | (6740 lbs.) |
| 1003 mm | (39-1/2") | 3148 kg | (6925 lbs.) |
| 1067 mm | (42") | 3333 kg | (7332 lbs.) |
| 1219 mm | (48") | 3787 kg | (8350 lbs.) |



Concave/Plate

* Poids approximatif

CARACTÉRISTIQUES

- Face concave ou plate pour une meilleure évacuation des débris
- Tous les boutons ont 19 mm (3/4")
- Plusieurs types et grades de carbure disponibles
- Manche à denture large pour une solidité accrue et un transfert de couple exceptionnel
- Système de plaquette d'entraînement pour une durée de vie accrue des dentures
- Boutons d'usure sur le côté standard sur tous les trépan
- Autres diamètres disponibles sur demande

Pour de plus amples informations contactez:

646 Thompson Road • Thompson, CT 06277 USA
Téléphone: +1 (860) 923-9551 • Fax: +1 (860) 923-2617
numa@numahammers.com • www.numahammers.com

